

Présentation des Clubs



Collège André Malraux
Asnières-sur-Seine

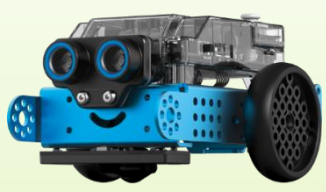
Année 2024 - 2025



Voici les différents Clubs qui se dérouleront toute l'année au collège !

Si tu souhaites t'inscrire, c'est très simple, il suffit de compléter le bulletin d'inscription, de le découper et de le déposer dans l'urne située dans le hall **au plus tard le vendredi 11 octobre 2024.**





Excellente nouvelle ! De nouveaux robots arrivent au collège !
 Débutants dans le domaine ou déjà à l'aise avec la programmation, ce club est ouvert à tous !
 Les séances se feront sous la forme d'ateliers selon les préférences de chacun :
 manipulation des robots, programmation sur Scratch ou Python, préparation à Algoréa,
 participation au concours Rob'Hauts de Seine ...

Tous les élèves



Tous les vendredis de 13h10 à 13h50

Pour plus de renseignements rapproche-toi de Mme LEGENDRE ou de Mme PRUDHOMME.



Tous les élèves

Viens découvrir la culture à travers des groupes de Kpop comme Straykids et Blackpink, des Kdramas True Beauty et Love Alarm, des jeux pour apprendre à parler le Coréen et des ateliers culinaires "Made in Korea".
 On fera également un tour direction la Corée du Nord.

나중에 보세요 ! Na-jung-e bo-se-yo ! : A plus tard !

Tous les vendredis de 13h à 13h50 et tous les jeudis de 17h à 18h. Les ateliers dégustation auront lieu certains mercredis après-midi



Pour plus de renseignements rapproche-toi de Sabria ou de Mme Zoujaji.



Club Photo

Tous les élèves



Tu veux apprendre les règles de base de la photographie et de la retouche des images ?

Rejoins le club photo du collège ! En plus, des ateliers techniques, nous te proposerons des sorties à thème au cours de l'année scolaire.

Les lundis de 13h à 14h, les mardis en S3 et S4 et les jeudis en S3



Pour plus de renseignements rapproche-toi de Dania ou Erwan F.

Envie de manipuler une caméra Go-Pro 360°, de découvrir les étapes de créations d'un film 360°, d'apprendre à monter un film et de poser ta voix ?

Envie de participer à un concours départemental ? Nous avons toutes nos chances, le collège a déjà remporté le prix de la réalisation l'année dernière.

Nous t'attendons, viens nous rejoindre !



Tous les jeudis de 13h10 à 13h50



Club Créa-Film 360°

6ème 5ème
4ème

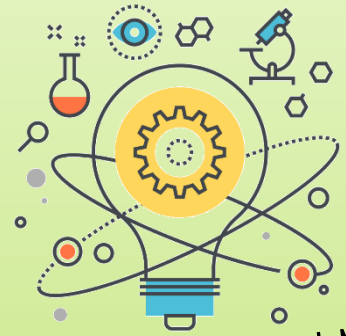


Pour plus de renseignements rapproche-toi de M^{me} LEGENDRE ou de M^{me} UTTER-FERRAGE.



Les mystères de la nature t'intéressent, tu aimes les sciences ? Rejoins-nous pour :

- Comprendre le monde qui t'entoure au travers d'expériences scientifiques amusantes.
- Comprendre l'influence des activités humaines sur l'environnement.
- Réaliser un potager biologique et écologique.



Tous les lundis de 17h15 à 18h10

Pour plus de renseignements rapproche-toi de M^{me} CAMHI, de M^{me} CHARRAS ou de M. FRITSCH.

Vous aimez l'anglais, et vous aimez chanter ? Rejoignez SING A SONG IN ENGLISH !

(Re)découvrez vos morceaux favoris, vous allez enfin comprendre et apprendre à interpréter vos chansons préférées !



Tous les mardis et jeudis de 13h00 à 13h55

Pour plus de renseignements rapproche-toi de M^{me} AYIVI ou de M^{me} DUMAS.



Tout élève s'inscrivant à un club s'engage à s'y rendre tout au long de l'année.



Début des clubs au retour des vacances de la Toussaint !

Pour
rappel

	6 ^{ème}	5 ^{ème}	4 ^{ème}	3 ^{ème}
Club Algorithmique et Robotique	✓	✓	✓	✓
Club Corée du Sud	✓	✓	✓	✓
Club Photo	✓	✓	✓	✓
Club Créa-Film 360°	✓	✓	✓	✗
Club Sciences	✓	✗	✗	✗
Club Sing a song in English	✓	✓	✓	✓

Bulletin d'inscription

A rendre **au plus tard le vendredi 11 octobre 2024** en le déposant dans **l'urne située dans le hall du collège.**

Je coche **le** Club auquel je souhaite m'inscrire

Club Algorithmique et Robotique

Club Corée du Sud

Club Photo

Club Créa-Film 360°

Club Sciences

Club Sing a song in English

Je soussigné(e), , autorise mon enfant , élève de la classe , né(e) le / / , à participer au club coché ci-dessus.

Je soussigné(e), , élève de la classe , m'engage à être présent au Club tout au long de l'année.

Signature du responsable légal :

Signature de l'élève :