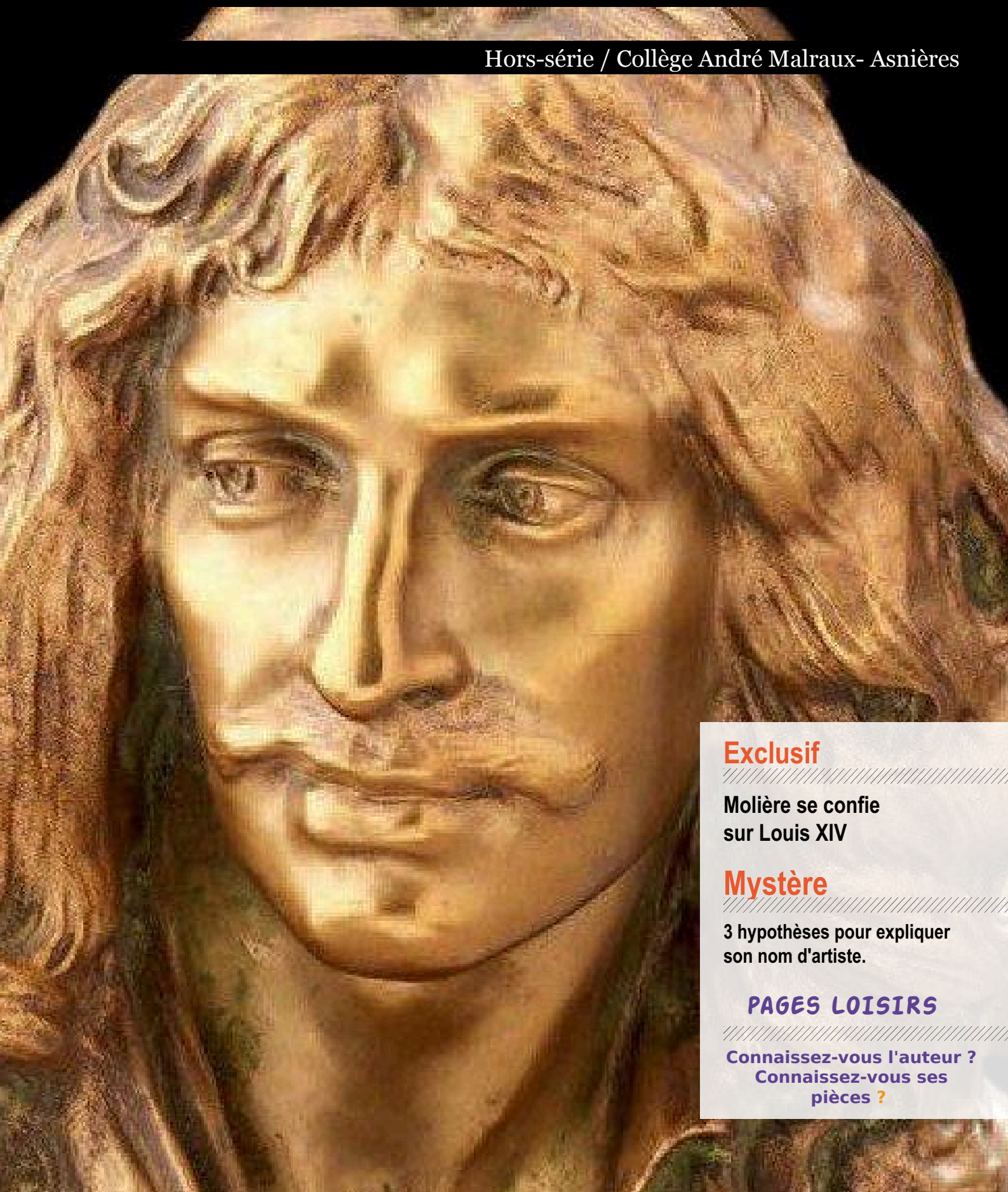


Ce Molière !

Hors-série / Collège André Malraux- Asnières



Exclusif

Molière se confie
sur Louis XIV

Mystère

3 hypothèses pour expliquer
son nom d'artiste.

PAGES LOISIRS

Connaissez-vous l'auteur ?
Connaissez-vous ses
pièces ?



Handwritten text on a piece of paper, likely a letter or document, written in a cursive script. The text is partially obscured by the candle and the person's hand.



L'année Molière

Il fut celui qui danse, qui écrit, qui joue, qui s'autocensure parfois, qui séduit bien des dames... Il fut le prince de la comédie au XVII^e siècle.

Molière reste aussi un des nôtres tant ses combats pour la liberté des femmes, la liberté des consciences, la liberté face à tous les pouvoirs demeurent modernes.

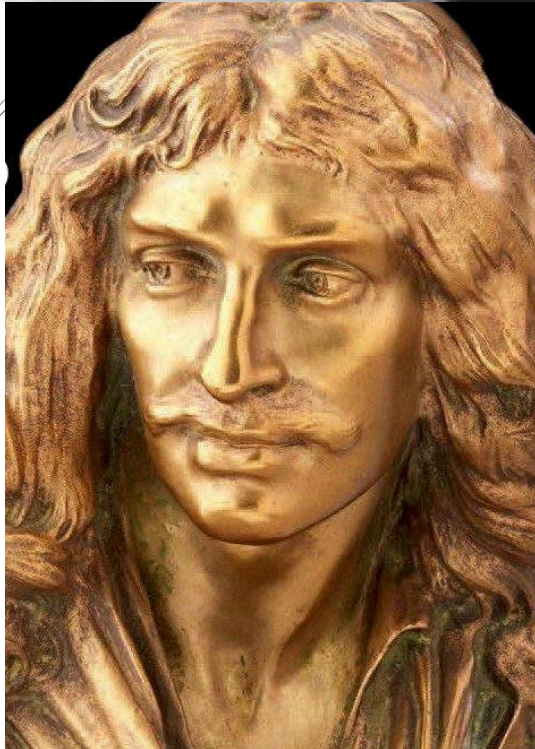
Molière, c'est aussi une vie dévouée au théâtre, lui a brûlé sa

vie sur les planches au point d'y avoir le malaise qui l'emporta quelques heures après sa sortie de scène.

La légende du "mourir sur scène" venait de prendre corps.

Alors, les élèves de 5E3 ont uni leurs efforts pour raconter "leur" Molière et sa formidable comédie humaine.

F. Cardinali,
professeur de lettres







Un portrait nature

Molière est presque devenu une image d'Épinal. Mais comment était-il réellement. Notre enquêtrice a fait preuve d'imagination.

À son époque, Molière a suscité des portraits au vitriol. Plus tard, on l'a représenté comme un Dieu antique. Il y a effectivement peu d'images d'après portrait. Le seul fait de son vivant est signé de son ami Roland Lefèvre (voir page suivante) : nous sommes en 1658 et Molière a 36 ans. Comment était-il ?

Physiquement

Jean Baptiste Poquelin est grand pour l'époque, autour d'1m75, il a de la moustache. Ses cheveux sont bruns, longs et bouclés, ses sourcils épais et sombres et ses yeux sont noirs. Sa voix est grave et il a un visage un peu ridé et lisse. Il a une bouche mince, son menton est rond. Ses épaules sont larges, il a des mains fines et les jambes arquées.

Il marche plutôt vite et il a une démarche fière. Jean Baptiste Poquelin est souriant et porte des costumes somptueux dès lors qu'il gagne la protection du roi Louis XIV.

Moralement

Molière est un courant d'air. Couché tôt et levé tard, il brûle sa vie pas les deux bouts, ne ménageant pas sa santé. Il est rapide dans ses gestes et précis, il gesticule beaucoup et sait imiter les autres. Il a un accent marqué, sa voix est grave et puissante et il articule bien. Il est doux, aimable, réservé, timide de prime abord, volontaire et sociable. Il s'exprime avec aisance et parle en abondance. Devant un parterre, ce timide sait alors se rendre indispensable. Pour autant, même parmi les gens de sa troupe, peu de comédiens peuvent se vanter de le connaître bien : on a souvent le sentiment que Molière porte un masque...

LA GRANDE FRESQUE CINEMATOGRAPHIQUE
SELECTION OFFICIELLE FRANCAISE CANNES 78

Moliere

ECRIT ET MIS EN SCENE PAR :
ARIANE MNOUCHKINE

Produit par : CLAUDE LAGASSE
Les Films de France et de la Seine, Société J et K&L

LES PHILIPY CARRON
JOSEPHINE BOUENNE
KARL FRANCOISE HUMBERT
JOYFRAN SUTTON
SERGE TELLER
LETTA BERNARDINI

RAY-CLAUDE BERRIOTT
WOLFF FRENKEL
BRITTY COTELON
JYV BODE
DANIEL PLANON
GUY-CLAUDE FRANCOIS

DITORS : GUY-CLAUDE FRANCOIS
COSTUMES : DANIEL OGIER
PHOTOGRAPHIE : BERNARD ZITZEMANN
MUSIQUE : RENE CLEMENCIC

Portrait (suite)

Quant au tableau censé le représenter, notamment celui de la Comédie-Française, sans nom ni date, où il figure dans un costume de tragédien, il pourrait représenter le beau Floridor, l'interprète favori de Pierre Corneille.

Décidément, Molière, homme de théâtre, aimait se protéger... Une riche idée quand on voit comment la postérité lui offre ces portraits royaux. Comme si, même dans sa vie privée, Molière avait tout mis en scène !

Catalina P.

" Molière n'était pas beau [...] il faut même parler de laidteur » a même osé l'historien Antoine Adam .

« Il n'était ni trop gras ni trop maigre ; il avait la taille plus grande que petite, le port noble, la jambe belle ; il marchait gravement, avait l'air très sérieux, le nez gros, la bouche grande, les lèvres épaisses, le teint brun, les sourcils noirs et forts, et les divers mouvements qu'il leur donnait lui rendaient la physionomie extrêmement comique. » C'est le portrait fait par Mademoiselle Poisson entrée dans la troupe après la mort de Molière (et rapporté en 1734 par Jean-Louis Ignace de La Serre).



Molière démasqué

EXCLUSIF par Farah H. et Thyciana T.

C'est à quelques jours de la première du "Bourgeois Gentilhomme" que le dramaturge nous a reçues.



D'où vient votre vocation pour le théâtre ?

Molière : Dès mon plus jeune âge, mon grand-père m'y a initié. J'ai été fasciné par ce lieu.

L'illustre théâtre a fait faillite au bout de trois ans. Pourquoi partez-vous alors en province ?

M. : Quand j'ai créé ma troupe avec la famille Béjart, je n'étais qu'un apprenti comédien. Et nous avons croulé sous les dettes : j'ai même fait un peu de prison... Nous avons pris la destination de la province. En traversant la France comme lors d'un long séjour à Pézenas, j'ai pu apprendre toutes les facettes du métier : de l'écriture à la mise en scène, en passant par la gestion d'une troupe. Ce fut une bonne école !

Quand vous rentrez à Paris , vous rencontrez le roi Louis XIV. Comment s'est passée cette rencontre ?

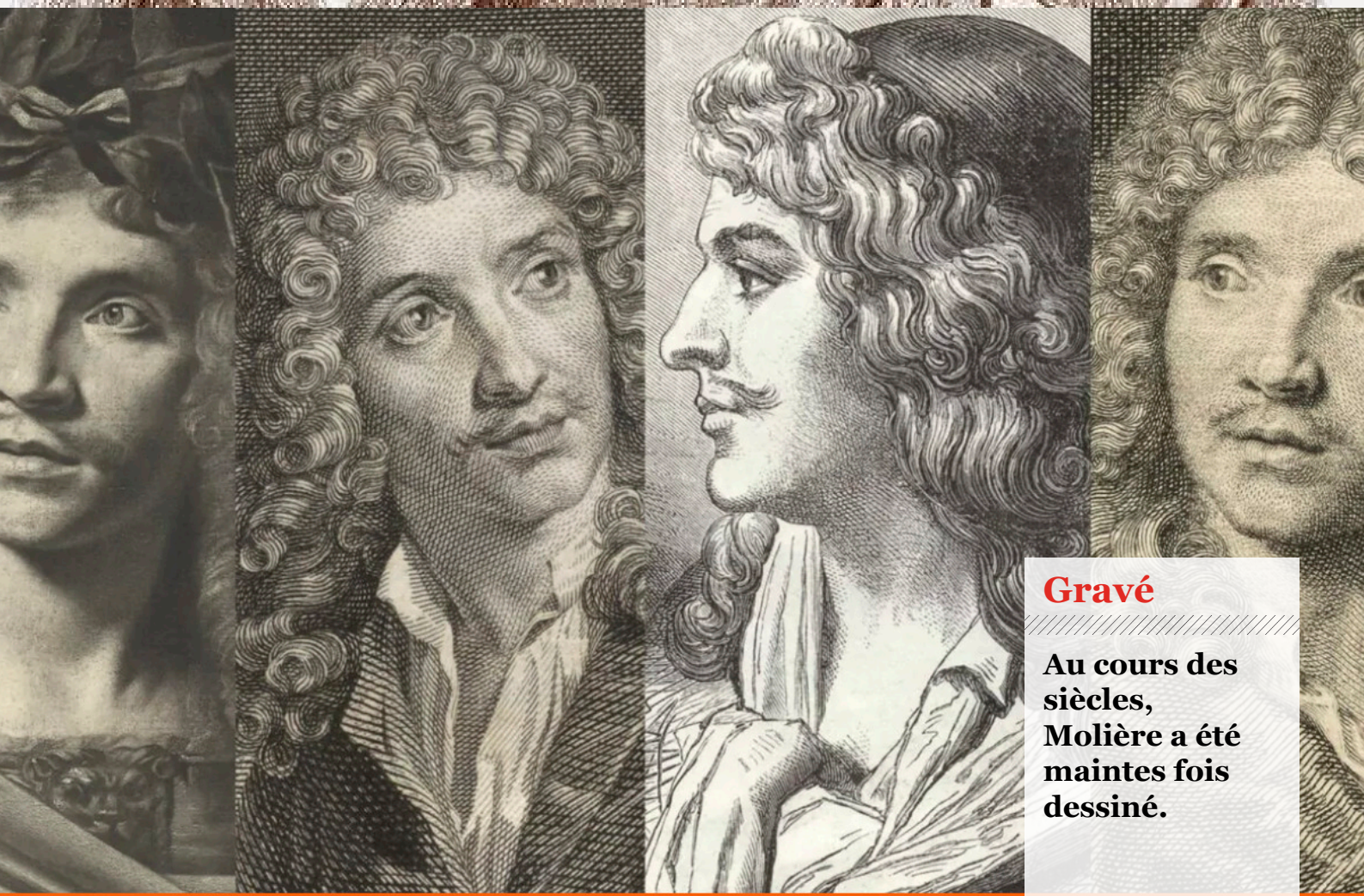
M. : Nous avons joué *Nicomède* une tragédie du grand Corneille qui ne l'a pas touché, mais quand nous avons enchaîné avec une de mes pièces, *Le Docteur Amoureux* , ce fut un franc succès.

Vous avez dit que, à la suite de cette interprétation, Louis XIV vous a offert un théâtre. Pourquoi ?

M. : Louis XIV a tellement ri lors de la représentation qu'il nous a confiés l'organisation des fêtes royales. J'ai souvent créé des ballets pour qu'il monte sur scène. C'était un de ses petits plaisirs...



Images
Amoureux de la comédie sur tous les tons, Molière est devenu aussi une cible pour la caricature.



Gravé
Au cours des siècles, Molière a été maintes fois dessiné.



L'écran noir

En 1978, Ariane Mnouchkine retraçait sa vie dans une fresque monumentale de 4 h10 : *Molière ou la vie d'un honnête homme*. Dans le rôle du dramaturge, Philippe Caubère a fait merveille.



.de sa mémoire

Laurent Tirard proposait sa version de *Molière* en 2007. C'est Vincent Duris qui campe l'homme de théâtre qui débutait à cette époque.

Histoire d'un surnom

Pourquoi Jean-Baptiste Poquelin est devenu Molière - par Joyce S. et Shanelle K. -

Est-ce un pseudo pour éviter à sa famille la honte d'un enfant comédien ? Un nom de scène ? Mystère...



Jean-Baptiste Poquelin pour l'état civil. Molière sur scène. Mais pourquoi diable, l'auteur a-t-il opté pour ce surnom, d'autant plus qu'il ne l'a jamais écrit autrement que "Moliere" ? Même à ses plus proches amis, Molière n'a pas donné d'explications. Petit tour des hypothèses.

1 - Le nom d'un danseur

Il aurait emprunté le nom d'un danseur du nom de Molier qu'il avait connu dans sa jeunesse. L'hypothèse s'est répandue au Sud de la France là où Molière avait appris le métier lors d'une grande tournée après avoir choisi son pseudonyme.

2/ Le nom d'un auteur tué...

C'était celui d'un écrivain contemporain qui s'appelait jamais donné les clés de son choix. Petit tour des hypothèses. François de Molière mais qui fut assassiné en 1624 lorsque Jean-Baptiste Poquelin n'avait que 2 ans.

3/ Un nom champêtre

Et si Molière avait eu l'esprit champêtre ? Beaucoup de lieux-dits situés à proximité de sites de meuliers portent le nom de Moliere. Il aurait donc opté pour ce surnom, ce qui aurait pu paraître évident à ses compagnons de jeu.

Chanson pour Scapin

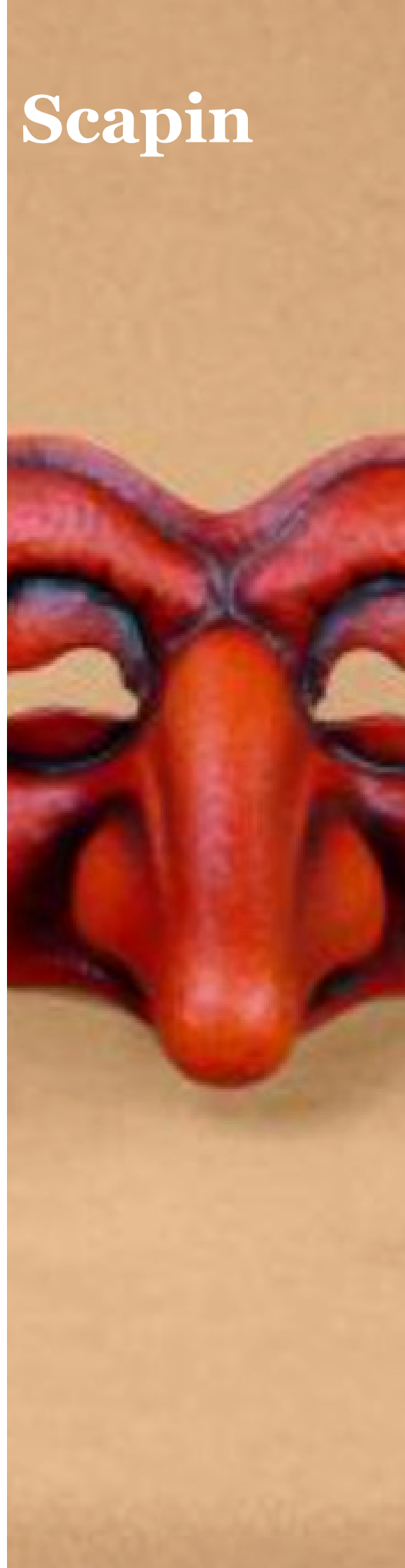
UN PERSONNAGE FOURBE ET COQUIN.
A SON MAÎTRE VOLE TOUT ET RIEN,
ET PERSONNE NE SE DOUTE DE RIEN.
VOUS L'AVEZ RECONNU C'EST SCAPIN.

SON CRÉATEUR A NOM MOLIERE
IL PEUT EN ÊTRE TRÈS FIER.
CONNU ET SANS FRONTIÈRE.
SON RIRE EST BIEN PLANÉTAIRE.

QUAND SON MAÎTRE EST DANS UN SAC
SCAPIN EST UN VRAI COQUIN,
TRÈS RUSÉ, IL A LA NIAQUE
DE COUPS DE BÂTON SUR LES REINS

IL SE VENGE DES CHAGRINS
SCAPIN, CE FIEFFÉ COQUIN !

KENZI D.





FRANCE 1,43€

11 JANVIER 2022

MOLIERE
1622-1673
PREMIER JOUR
1622-1673 14.01.2022
2 FARS

Molière



LE QUIZ MOLIÈRE

QUESTION 1 : A QUOI EST DUE LA POPULARITÉ DE MOLIÈRE ?

QUESTION 2 : QUEL ÉTAIT SON VRAI NOM DE MOLIÈRE ?

QUESTION 3 : MOLIÈRE N'ÉTAIT QU'UN ACTEUR.

A/ VRAI
B/ FAUX

QUESTION 4 : QUEL ÂGE AVAIT MOLIÈRE À SA MORT ?

QUESTION 5 : QUEL MÉTIER MOLIÈRE A VOULUT EXERCER AVANT D'ÊTRE COMÉDIEN ?

QUESTION 6 : QUELLE PIÈCE MOLIÈRE ÉTAIT-IL EN TRAIN DE JOUER LORSQU'IL FUT PRIS DE FORTES DOULEURS À LA POITRINE ?

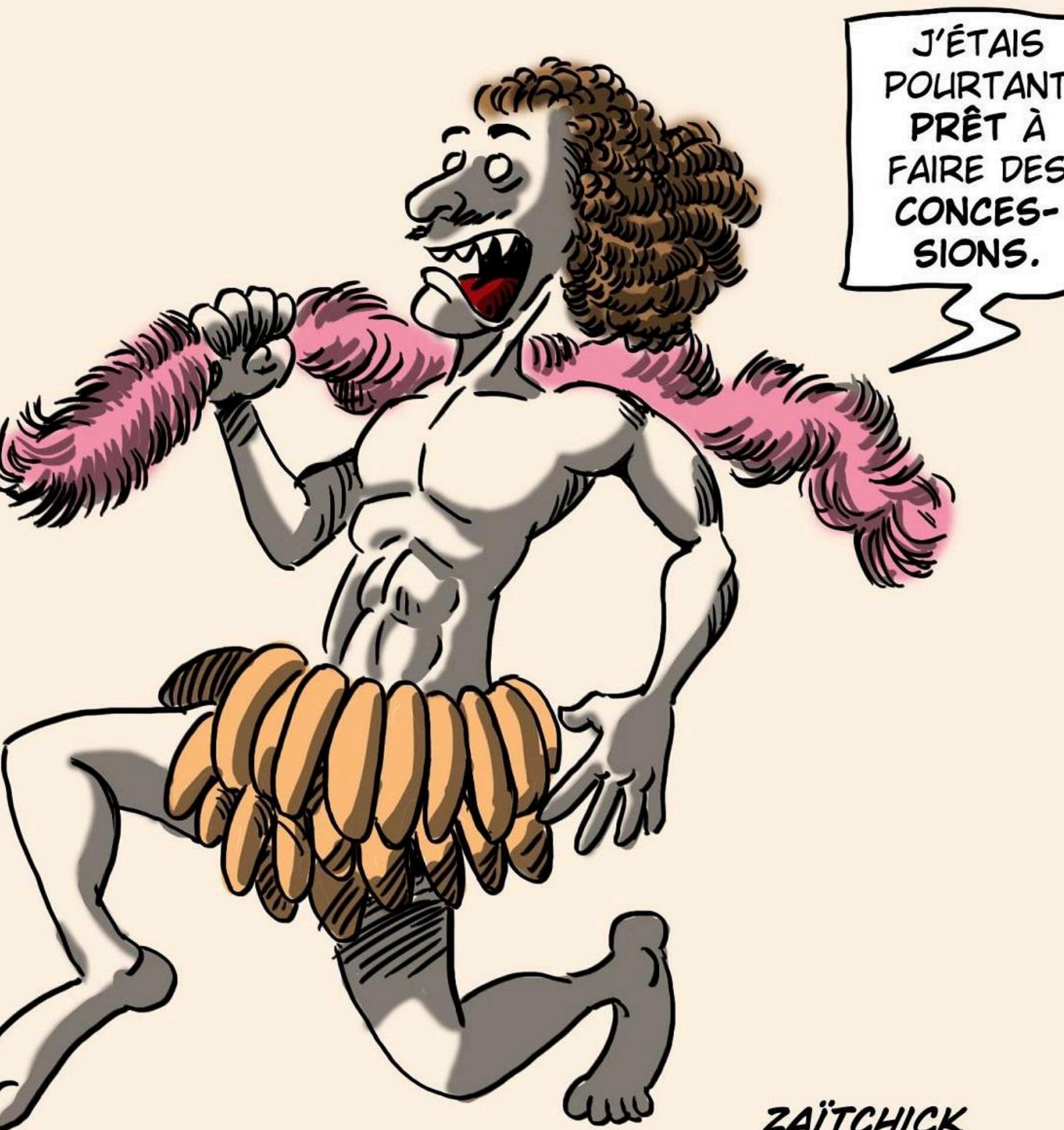
QUESTION 7 : MOLIÈRE N'EUT PAS D'ENTERREMENT RELIGIEUX.

A/ VRAI
B/ FAUX

QUESTION 8 : COMBIEN DE PIÈCES MOLIÈRE A-T-IL JOUÉ ?

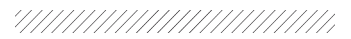
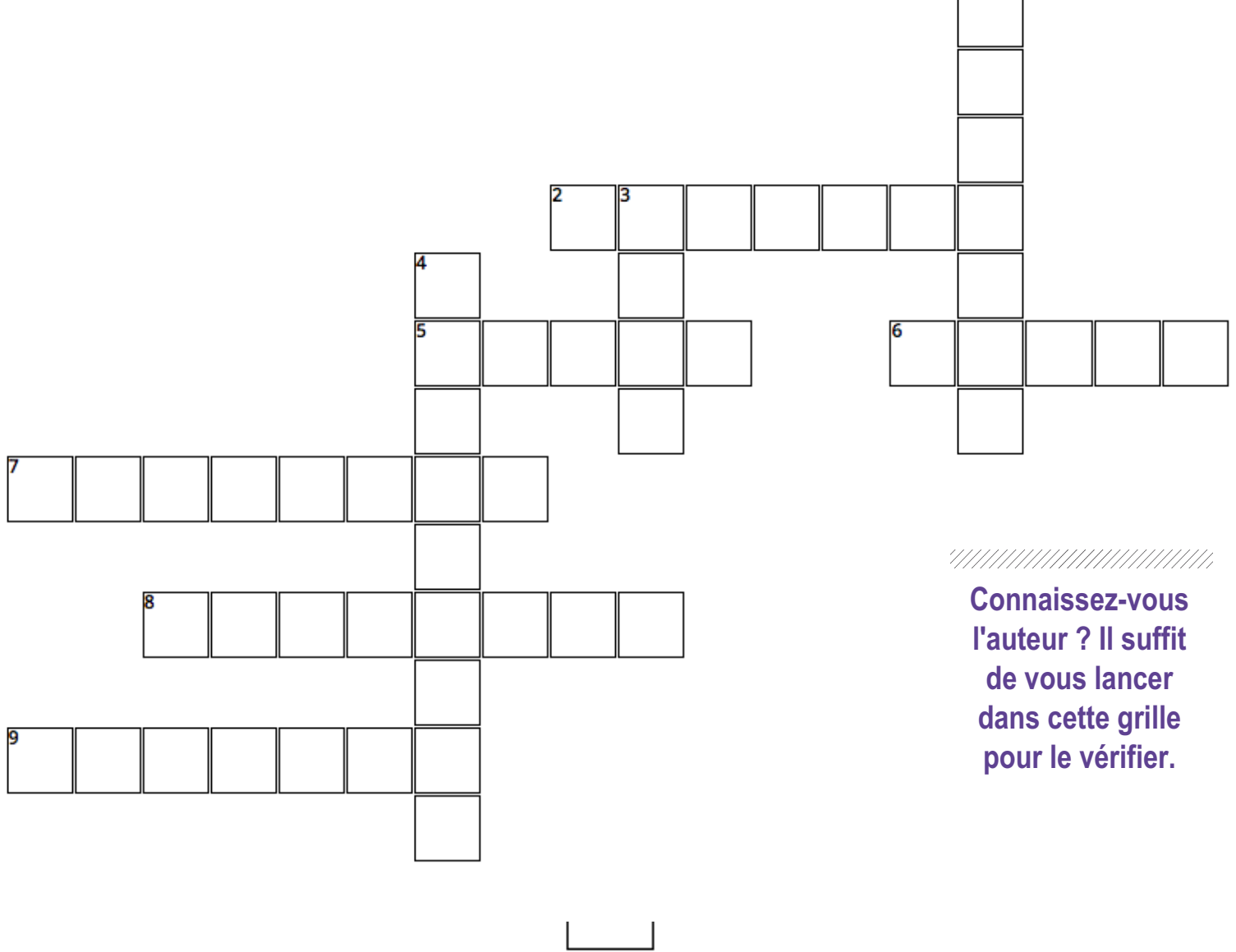
NEDINE B. ET
ZAYNEB M.

MOLIÈRE N'IRA PAS AU PANTHÉON !



J'ÉTAIS
POURTANT
PRÊT À
FAIRE DES
CONCES-
SIONS.

ZAÏTCHICK



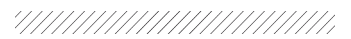
Connaissez-vous
l'auteur ? Il suffit
de vous lancer
dans cette grille
pour le vérifier.

Horizontal

2. Sa femme
5. Harpagon en est un
6. Une ville où il triompha
7. Son nom
8. Son protecteur principal
9. Il fut illustre

Vertical

1. Une ville qu'il aime
3. Son arme
4. Le job de son père



**MOTS
CROISÉS**



Solutions du Quiz

Réponse 1 : À la richesse de son œuvre et à sa créativité théâtrale.

Réponse 2 : Jean-Baptiste Poquelin.

Réponse 3 : FAUX. Molière était à la fois acteur, metteur en scène, auteur ...

Réponse 4 : Il est mort jeune, à 51 ans le 17 février 1673.

Réponse 5 : Molière a fait des études d'avocat avant de devenir comédien.

Réponse 6 : "Le Malade Imaginaire"

Réponse 7 : FAUX. À l'époque, l'église refusait aux comédiens d'avoir un enterrement religieux. Une exception sera pourtant faite pour Molière, à condition qu'il soit enterré de nuit.

Réponse 8 : Molière a pu jouer 34 pièces de théâtre en tout.

Molière : le vrai/faux

Testez vos connaissances

1 / Molière est-il né le 15 janvier 1622 ?

a/Vrai b/Faux

2/ Molière est-il mort le 17 février 1673 ?

a/Vrai b/Faux



par Hamza B.

3/ Molière était-il musicien ?

a/vrai b/faux

4/ Molière est-il un contemporain de la Fontaine ?

a/vrai b/faux

5/ Molière a-t-il fait des études de droit ?

a/vrai b/faux

6/ Son vrai nom est Jean-Baptiste Poquelin ? a/vrai b/faux

7/Molière est mort sur scène ?

a/vrai b/faux

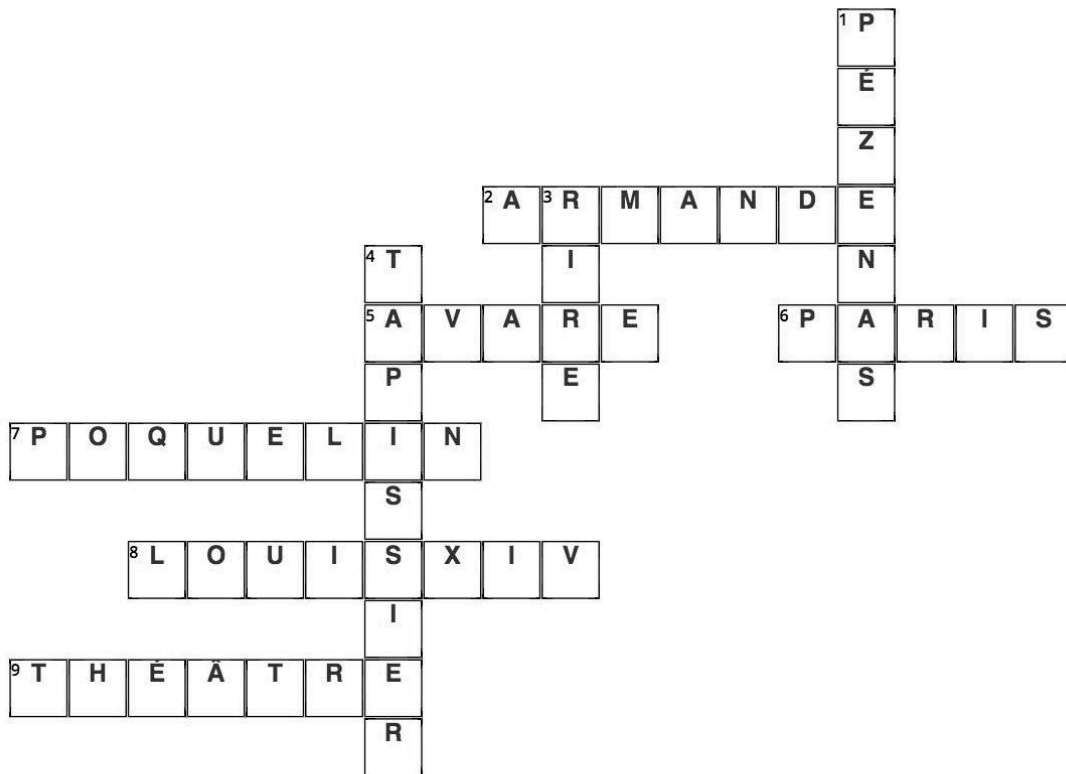
8/Molière est-il enterré au cimetière du Père Lachaise à Paris ?

a/vrai b/faux



Les solutions

1/ **Faux** : C'est le jour de son baptême 2/**Vrai** : Molière est mort à Paris après une représentation du "Malade imaginaire". 3/**Faux**. Molière était surtout un amateur de musique qu'il a utilisée dans ses ballets, notamment les partitions de Jean-Baptiste Lully (photo ci-dessus à gauche). 4/**Vrai**. Il fut même un de ses amis. 5/**Vrai**. Molière a suivi des études pour être avocat. 6/**Vrai**. 7/ **Faux**. Il a été pris d'un malaise et a été transporté chez lui où il est mort quelques heures après. 8/**Faux**. On pense que ce tombeau est un cénotaphe, c'est-à-dire une tombe vide.



**SOLUTIONS DES MOTS
 CROISÉS**
(voir page précédente)
par Hélène C. et Sipara S.



Au cinéma

Au cinéma, la vie de Molière a inspiré plusieurs films. Ici, Bernard Giraudeau dans le rôle du dramaturge dans *Marquise*, de Vera Belmont, un film sorti en 1997.